

AUSGEFALLENES

Neues von André Schwabe



Bild 1.: Der Künstler und sein Werk.

Zuletzt hatten wir ihn als „Rabenvater“ vorgestellt, den Klempnermeister André Schwabe aus Ibbenbüren. In BAUMETALL 7/2002 war er mit seinem gestiefelten Raben aus Kupfer abgebildet, den er auch noch mit Brille und Regenschirm geschmückt hatte. Nun vermittelte er uns einen „Hauch China beim Grillen“, wie er schreibt (Bild 1.). Dieser Grill hat gleich eine Doppelfunktion: Nach dem Grillen kann er auch als wärmender Kamin dienen (Bild 2.).

Zunächst machte André Schwabe sich ein wenig Kopfzerbrechen über die Ausführung der einzelnen Funktionsteile, überlegte, wie man den Verzug verhindern kann und wie es sich mit der Standfestigkeit des Grills verhält. Der Grill fand schließlich seinen Platz auf einem schon sehr alten skandinavischen Kaminkern. Nach der Abwicklung wurde ein Trägergerüst um die beiden Rückwände ausgebildet und mit einem ausreichend belüfteten Abstand doppelwandig



Bild 2.: Doppelfunktion: nach dem Grillen am wärmenden Kamin.

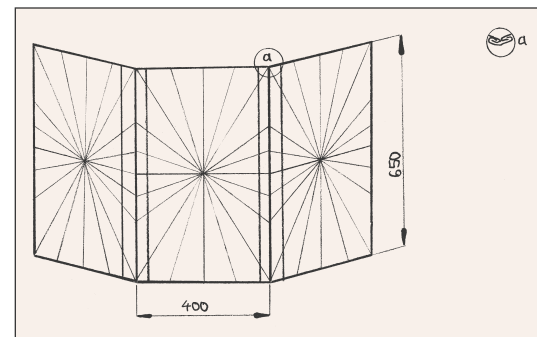


Bild 3.: Sternförmig gekantete Rückwände aus 0,8 mm dickem Kupfer mit Eckfalz.

eingeschalt (Bild 3.). Die drei Rückwände bestehen aus 0,8 mm dickem Kupfer. Er kantete sie sternförmig und verband sie über einen Eckfalz.

Als besonders kompliziert erwies sich die Herstellung der mehrteiligen Blendensegmente, da diese mit einer nachgebildeten Backsteinstruktur der Kaminblende bis ins Detail gleichen sollte (Bild 1. und 2.). Die Montage einer Sicherheitsebene aus 0,7 mm dickem Kupfer unter der eigentlichen Dachfläche stellte sich als äußerst nützlich heraus, da die Schindeln aus Tecu-Patina auf dem Zierdach nur eine Überlappung von 10 mm haben (Bild 4. und 5.). Das Zierdach



kann beim Grillen bequem durch eine 1 m langen Schornstein ausgetauscht werden. Insgesamt zeigt dieser chinesisch angehauchte Grill nicht nur technisch Funktionelles, sondern man spürt auch künstlerisches Verständnis und Einfühlungsvermögen, selbst bei der inneren Gestaltung des Films (Bild 6.).

△ Bild 4.: Rückansicht des Kamingrills. Die vorgehängte Rinne wird über einen selbst gefertigten Wasserspeicher entwässert.



Bild 5.: Aus der Vogelperspektive wird die Liebe zum Detail ebenso deutlich erkennbar ...

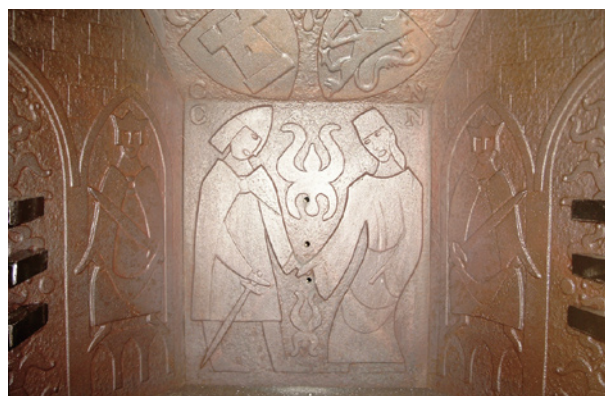


Bild 6.: ... wie bei der inneren Gestaltung des Grills.

Minoletti...



...natürliche Auslese