

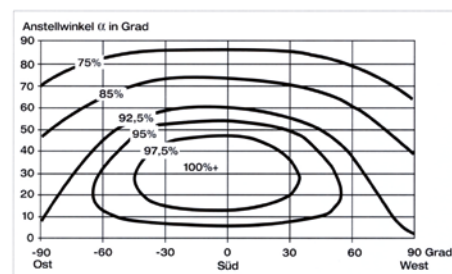
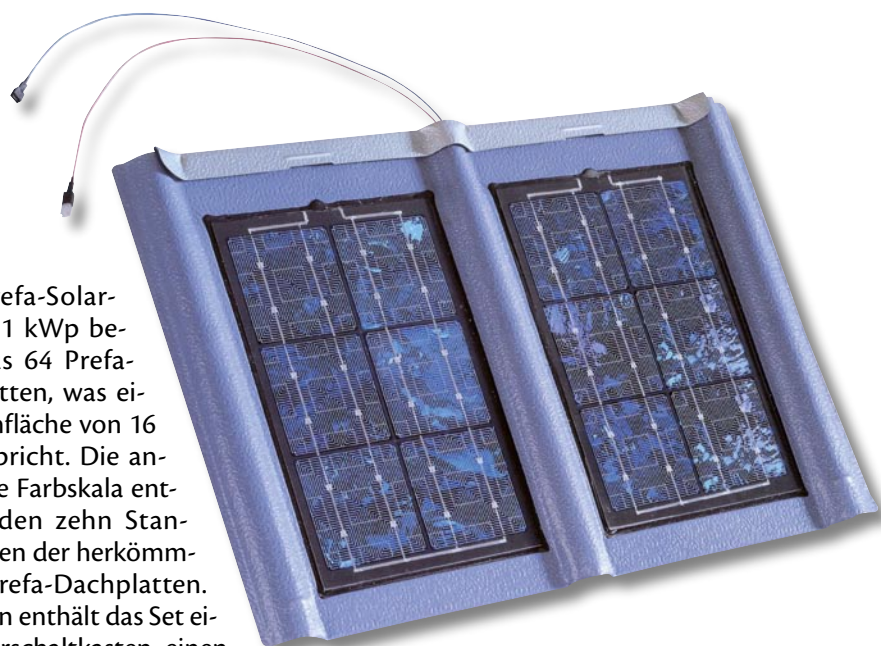
Produktschau

Solartechnik von Prefa

Eine Prefa-Solaranlage ist für den Bauherrn ein eigenes Kraftwerk, das ausschließlich saubere Energie produziert und somit nachhaltig den Umweltschutz fördert. Sonnenlicht wird dabei direkt in elektrischen Strom umgewandelt. Diese Energie kann entweder ins öffentliche Netz eingespeist oder bei Inselbetrieb vom Bauherrn selbst genutzt werden. Warum die Solartechnik in die Hände des Klempners gehört, darüber hat Ulrich Leib in BAUMETALL 3/2004 ab Seite 51 ausführlich berichtet.

Prefa-Solar gibt es ab einer Leistung von 1 Kilowatt peak (kWp). Die zu erwartende Energieausbeute bei einer 1-kWp-Anlage beträgt – abhängig vom Standort, Ausrichtung der Solarfläche und Dachneigungswinkel – etwa 800 bis 920 kWh. Das entspricht ungefähr 25 bis 35 % des jährlichen Stromverbrauchs eines Dreipersonenhaushalts. Die maximale Ausbeute erzielt man bei einer Ausrichtung nach Süden und einer Dachneigung von 30°.

Ein Prefa-Solar-Set von 1 kWp besteht aus 64 Prefa-Dachplatten, was einer Dachfläche von 16 m² entspricht. Die angebotene Farbskala entspricht den zehn Standardfarben der herkömmlichen Prefa-Dachplatten. Weiterhin enthält das Set einen Solarschaltkasten, einen DC-Trennschalter, einen Wechselrichter und zwei Überspannungsableiter. Weitere Informationen, auch mit Adressen der Solar-institute, die kostenlos über die jeweiligen Fördermittel Auskunft geben: Prefa GmbH Alu-Dächer u. -Fassaden, Aluminiumstraße 2, 98634 Wasungen, Tel.: (03 69 41) 7 85-29, Fax: (03 69 41) 7 85-45. ■



Fricke: Sechs Jahre positive Erfahrung mit Laubstoppsystemen

Auch durch eine Zusatzleistung kann ein Klempnerfachbetrieb seine Kunden für sich einnehmen. Dies gilt besonders bei Instandsetzungsarbeiten, wenn der Druck der Hausbewohner auf den Hauseigentümer oder die Bauschäden zu groß geworden sind und eine Erneuerung unabweichlich ist.

Oft muss erst den Bauherren klar gemacht werden, dass es mit einem einfachen Austausch der Rinne (alt gegen neu) nicht getan ist. Spätestens im nächsten Herbst, wenn die Blätter wieder von den Bäumen fallen und so manches Gebäude quasi im Laub erstickt, ist das alte Problem plötzlich wieder da. Die neue Rinne ist zwar im Gegensatz zur alten Rinne dicht, aber völlig voller Laub. Die Abläufe sind verstopft und schon wieder schießen gewaltige Wasserfontänen über die Dachrinne an der Fassade herunter. Gerade bei hohen Gebäuden können sehr teure Wartungskosten durch den Einsatz von Gerüsten oder einer Arbeitsbühne entstehen.

Die Lösung ist der Einbau eines zuverlässigen Laubstoppsystems in Verbindung

mit einer Erneuerung der Dachrinnen. Diese Maßnahme verteuert zwar die Renovierung ein wenig, ist aber eine Investition, die sich schon durch einen einzigen „Verstopfungsfall“ rechnen kann. Zudem bringt dies dem Fachbetrieb eine zusätzliche lukrative Einnahmequelle und oben drein einen zufriedenen Kunden.

Die anfänglichen negativen Erfahrungen mit Kunststoff-Laubstoppeinrichtungen, die auf Grund der mangelhaften Stabilität oft nicht einmal eine Saison überlebten, haben dazu geführt, dass sich Klempnerfachbetriebe nach zuverlässigen Systemen umgesehen haben. Die Fricke-Laubstoppsysteme zeichnen sich aus durch einfache und schnelle Montage, flexible Anpassungsfähigkeit an nahezu jede Dach- und Dachrinnensituation sowie durch zuverlässige und dauerhafte Funktion. Der

Beweis sind zigtausende Meter in den letzten sechs Jahren installierter Fricke-Laubstoppsysteme. Viele Fachbetriebe sind von diesem Produkt so überzeugt, dass sie ihren Kunden mit ruhigem Gewissen eine fünfjährige Garantie auf Haltbarkeit und Funktion dieses Laubstoppsystems gewähren. Weitere Informationen: Fricke GmbH & Co. KG, Postfach 2151, 48261 Greven, E-Mail: info-fricke-germany@kme.com, Tel.: (0 25 75) 3 09-0, Fax: (0 25 75) 3 09-25. ■



ENTSCHEIDENDE MOMENTE!



...kleiner Fan ganz groß!



Unsere neue
HPM



Sieger 2004

HPM... die richtige Entscheidung!

Zur Herstellung eines Hohlumschlages an Kehlen, für Wasserfalz, Ortgang usw. vom zugeschnittenen Blech. Die Arbeitszeit beim Kanten der Bleche wird erheblich reduziert. Gerne informieren wir Sie weiter!

Mögliche Profilformen

- HEM geschlossen
- HEM einseitig
- HEM offen
- HEM Z-Profil

Schlebach
...innovation for roof and wall.

Profilieren • Falzen • Biegen • Befestigen • Schrägtrennen • Spalten • Ausklinken

Schlebach Maschinen GmbH
Maschinen für Stehfalztechnik

Schlosswiese 1
D-57520 Friedewald

Tel.: 0 27 43 / 92 07-0
Fax: 0 27 43 / 43 02

Internet: www.schlebach.de
e-mail: info@schlebach.de



Das perfekte Edelstahl-Paket für Dach und Wand!

ROOFINOX
ROOFINOX+PLUS geprägt
ROOFINOX PEARL perlgestrahlt
ROOFINOX acoustic

Die entscheidenden Vorteile:

- ökologisch unbedenklich
- witterungsunabhängige Montage
- kombinierbar mit anderen Materialien
- kein Risiko bei Kondensatbildung
- Wärmeausdehnung nur 1,6 mm/m.100K
- geeignet für geringere Dachneigungen
- hohe Materialfestigkeit
- geringes Gewicht
- in 0,4 und 0,5 mm Stärke lieferbar
- bis zu 30% höhere Flächenstabilität bei geprägtem Material
- Roofinox acoustic reduziert Regen- und Flattergeräusche

Battisti Gesellschaft mbH

Spenglerei- und Dachdecker-Großhandel
Industriestraße, A-6832 Sulz
Tel. 0043 (0) 55 22 / 79 0 40-0, Fax 0043 (0) 55 22 / 79 0 40-15

ROOFINOX[®]

Zambelli: „Der Logostutzen mit Handwerker-Nutzen“

Dieser Werbe-Slogan von Zambelli sagt zweierlei aus: Das Unternehmen aus Grafenau stellt zum einen den Nutzen des Fachhandwerkers gegenüber dem Bauherrn in den Vordergrund: An hervorgehobener Stelle, nämlich auf der Frontseite des Einhangstutzens, wird bei den so genannten Logostutzen nicht mehr das Herstellerlogo in den Vordergrund gerückt. Auf einer Fläche zur Aufnahme einer Logoplakette bietet sich dem Handwerker die Chance, seine eigene „Visitenkarte“ quasi als Qualitätssiegel am Bau zu hinterlassen. Zum anderen liefert Zambelli ihm qualitativ erstklassige Einhängestutzen, die sich schnell verarbeiten und einfach montieren lassen. Das spart Zeit und Geld.

Mit dem innovativen Logostutzen will Zambelli ein Zeichen setzen und dem Fachhandwerker helfen, sich von der Massenware deutlich abzuheben. Durch die Montage einer Dachentwässerung kann er so gegenüber dem Bauherrn einen klaren Kompetenz- und Qualitätsnachweis dokumentieren. Um dieses Marketingkonzept wasserdicht zu machen, garantiert Zambelli-Geschäftsführer Andreas von Langsdorff: „Nur am Dach tätige und qualifizierte Fachhandwerker können über ihren Fachhändler den Logostutzen und die Logoplaketten beziehen.“

Erhältlich ist dieser Logostutzen in Kupfer und Zink in den Größen 280/80, 280/87, 333/100 und 400/120. Die Logoplakette wird in den Materialarten Messing, Aluminium und Zink vorbewittert von Zambelli gefertigt. Empfohlene Stutzen- und Plakettenkombinationen: Kupferstutzen mit Messing- oder Aluminiumplakette, Zinkstutzen mit Plakette aus Aluminium oder vorbewittertem Zink, Befestigung der Plakette mit einem dauerhaften Kleber. Der Vertrieb erfolgt über den Fachhandel, die Bestellung mit einem einfachen Formblatt. Bereits wenige Wochen nach der Bestellung der Logoplaketten stehen diese zur Abholung beziehungsweise Auslieferung beim Fachhändler zur Verfügung. Nachbestellungen sind in kürzester Zeit möglich, da ja die Gestaltung der Plakette und der Prägestempel dann bereits vorliegen. Zu den Logoplaketten wird ein Metallkleber geliefert, der für die dauerhafte Befestigung der Plaketten im entsprechenden Rahmen des Einhängestutzens sorgt. So kann der Handwerker sein Logo materialgleich oder auch mit einem optisch an-



Der Logostutzen aus Kupfer mit Handwerker-Plakette aus Aluminium.



Geprägte Plaketten mit Zunftzeichen und Namen des Fachhandwerksbetriebs.

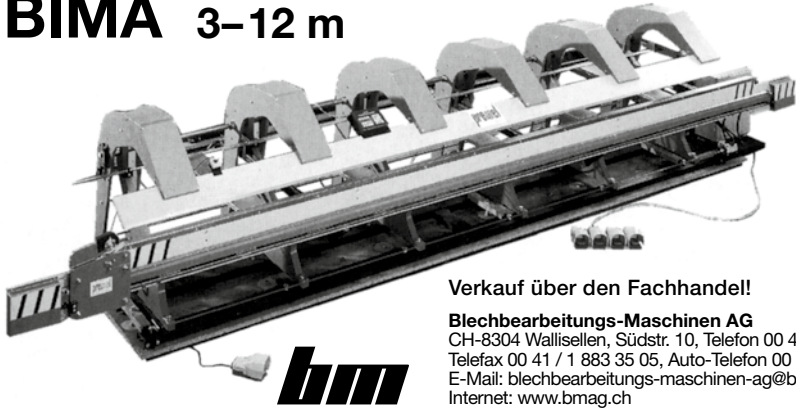
sprechenden Materialkontrast als Visitenkarte hinterlassen.

Den Stutzen hat Zambelli auch in anderen Punkten aufgewertet, so wird er in der Größe 333/100 mit einer neuen, größeren und optisch sehr kraftvollen Form gefertigt. Darüber hinaus wird Zambelli in wenigen Monaten eine weitere grundlegende Verbesserung der Montage einer Dachentwässerung anbieten, nämlich eine passgenaue Arretierung des Ablaufbogens auf dem Einhängestutzen, die zusätzlichen Verbindungsaufwand überflüssig macht!

Zur Erstbestellung von Logoplaketten liefert Zambelli zusätzliche verkaufsför-

dernde Produkte für den Handwerker: Eine Broschüre zur Bauherrenberatung mit den Varianten der Dachentwässerung im Bild, einen Materialfächer sowie einen Logostutzen mit dem eigenen Handwerkerlogo zur Aufstellung in Büro oder Verkaufsraum. Eine runde Sache, mit der jeder Fachhandwerker mit geringem Kostenaufwand aktives Marketing betreiben und einen dauerhaften Nachweis der Qualität seiner Arbeit erbringen kann. Weitere Informationen: Zambelli Fertigungs GmbH & Co. KG, Passauer Straße 3 + 5, 94481 Grafenau, Tel.: (0 85 55) 4 09-0.

BIMA 3-12 m



LANGABKANTMASCHINE

Aus Stahlplatten gebrannte Maschinenständer, die miteinander verschraubt werden und so eine stabile Konstruktion ergeben (keine Schweissnähte)
Ober- und Unterwange aus vergütetem STAHL 65

Standard-Ausrüstung

Vorsatzschiene/Oberwangenverstellung/Winklereinstellgerät/Fusssteuerung/Not Aus/Hand- oder Elektro-Hydr.-Schneidapparat

Spezial-Zubehör:	Tiefenanschlag
Steuerung:	99 Programme je 50 Arbeitsschritte
Programm-Sprachen:	i, d, f, e

Verkauf über den Fachhandel!

Blechbearbeitungs-Maschinen AG
CH-8304 Wallisellen, Südstr. 10, Telefon 00 41 / 1 830 55 05
Telefax 00 41 / 1 883 35 05, Auto-Telefon 00 41 / 79 401 64 64
E-Mail: blechbearbeitungs-maschinen-ag@bluewin.ch
Internet: www.bmag.ch



Inserieren Sie im Vorfeld des
Klempnertages am 2./3. Februar 2006!

Anzeigenschluss für

BAUMETALL 8/2005

ist am 23. November 2005

Glück gehabt!

Ein Angestellter in einer sehr großen Firma nimmt das Telefon, wählt und sagt: „Mein Schatz, heb deinen süßen kleinen Popo hoch und bring mir einen Kaffee und ein Croissant und beeil dich!“

Es antwortet eine sehr männliche, tiefe Stimme: „He, du Vollidiot, du hast dich verwählt! Weißt du überhaupt mit wem du redest???? Mit dem Geschäftsführer, du Penner!!“

Darauf der Angestellte: „Und du Saftsack, weißt du mit wem du redest????“

Antwortet der Geschäftsführer: „Nein!“

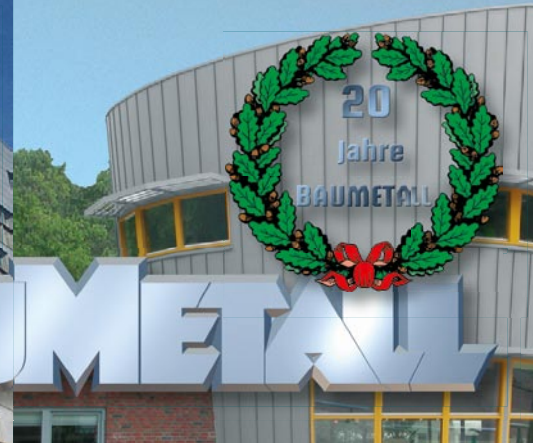
Sagt der Angestellte: „Boah, Glück gehabt“, und legt auf.

Die führende Fachzeitschrift für Klempnertechnik im Hochbau

BAUMETALL...

- ist die Fachzeitschrift, die sich im Bereich Dach, Dachentwässerung und Außenwandbekleidung ausschließlich mit Metallen befasst
- fördert und unterstützt mit praxisbezogenen Informationen den Einsatz von Metallen in allen Anwendungsbereichen
- informiert mit ständigen Rubriken achtmal im Jahr fachkundig über den technischen Fortschritt in der Branche.

Jetzt
2 kostenlose
Probehefte
anfordern!



Vorteilscoupon

Ja, ich möchte mich jetzt überzeugen!

Senden Sie mir bitte die nächsten beiden Ausgaben kostenlos zu.
Nur wenn ich überzeugt bin und nicht innerhalb von 14 Tagen nach Erhalt des zweiten Hefts schriftlich absage, bekomme ich BAUMETALL für zunächst ein Jahr (8 Ausgaben) zum Preis von € 71,60 (Deutschland) bzw. € 81,60 (Ausland).

Vorzugspreis für Auszubildende, Schüler und Studenten (gegen Nachweis) € 41,60 (Deutschland) bzw. € 51,60 (Ausland).

Leserservice BAUMETALL
Postfach 11 40
82153 Gräfelfing

Diese Vereinbarung kann innerhalb von 14 Tagen schriftlich widerrufen werden. Die rechtzeitige Absendung der Mitteilung genügt. Nur wenn ich das Magazin nicht bis drei Monate vor Ende des Bezugsjahres schriftlich kündige, verlängert sich der Bezug um ein Jahr. Mit dieser Anforderung erkläre ich mich damit einverstanden, dass ich per Post, Telefon, Telefax oder E-Mail über interessante Verlagsangebote informiert werde. Diese Erklärung kann ich jederzeit widerrufen.

Firma / Nachname, Vorname

Hefempfänger

Straße / Postfach Nr.

Land PLZ Ort

Telefon Telefax

E-Mail

Branche / Haupttätigkeitsbereich

Datum Unterschrift 0011090705

Neue Patina-Variationen mit Struktur

In Heft 3/2004 hatte unsere Redaktion das von Jürgen Leuchte neu entwickelte Patinierverfahren mit der Markenbezeichnung ZinCuTec-Patina vorgestellt. Es eignet sich auch zum Patinieren von bereits umgeformten Bauteilen, beispielsweise Dachrinnen und Bauornamenten. Sollte die Patina beim Transport beschädigt werden, lassen sich die Oberflächen problemlos nachpatinieren. Der Reifeprozess vom Vorbehandeln über das Auftragen des Patinierungsmittels bis zum Verweilen in der firmeneigenen, 10 m langen Klimakammer beträgt acht bis zehn Tage.

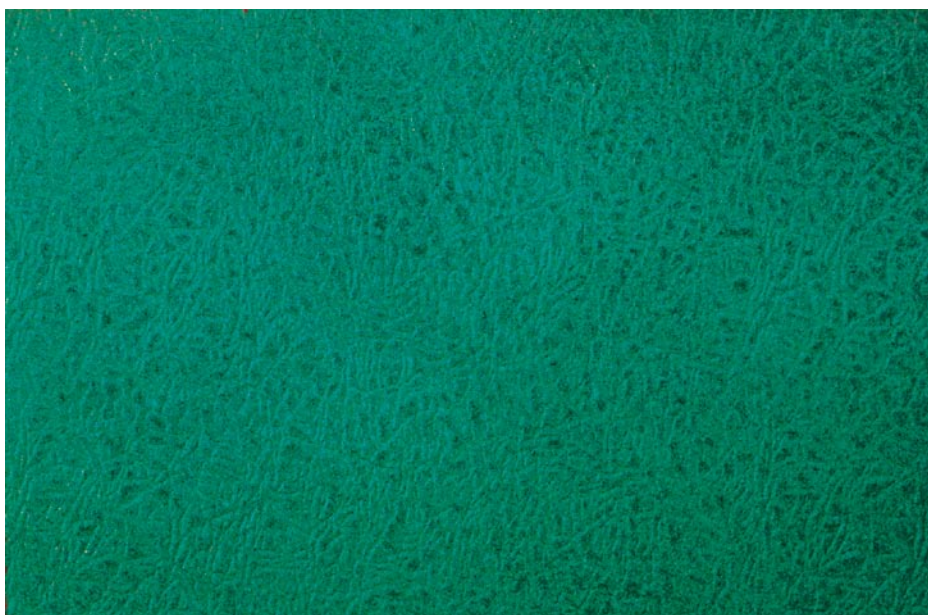
Architekten und Planungsbüros fragten Jürgen Leuchte des Öfteren nach einer Alternative zu seiner Patina, da sie keine „grüne Wiese“ an der Fassade oder dem Dach haben wollten. Da traf es sich, dass er die Firma Alpewa Spenglereizubehör in Bozen besuchte. Dort wies ihn Dr. Andreas Koler auf die Vorteile der Strukturierung hin. Sie ist bereits seit einiger Zeit im Markt eingeführt, beispielsweise auch durch das Produkt Roofinox + Plus, ein Edelstahl mit geprägter Oberfläche von der Battisti Gesellschaft mbH aus dem österreichischen Sulz.

Zu den Vorteilen zählen die geringere Materialdicke (0,6 statt 0,7 mm) durch die versteifende Wirkung der Struktur und das daraus resultierende geringere Gewicht bei gleichen Eigenschaften. Eine Wellenbildung nach dem Profilieren wird dadurch ausgeschlossen, die optische Gleichmäßigkeit dagegen gewährleistet. Außerdem wird die Wärmedehnung des Materials durch die Strukturierung besser aufgenommen.

Jürgen Leuchte war schnell klar, dass diese Strukturierung eine ideale Ergänzung zu seinen bisherigen Patinierverfahren ist. Seine jetzt vorgestellten drei neuen Patina-Oberflächen auf strukturiertem Kupfer tragen die klangvollen Bezeichnungen „Green Galaxy“, „Pazific“ und „Amazonas“. Bei „Green Galaxy“ bleiben die Vertiefungen walzblank, nur die Erhöhungen sind patiniert, bei „Pazific“ sind sowohl die Vertiefungen als auch die Erhöhungen patiniert. Bei „Amazonas“ schließlich sind die Vertiefungen grauschwarz oxidiert und die Erhöhungen patiniert. Wegen ihres dekorativen Charakters sind die drei neuen Oberflächen auch für den Innenausbau gut geeignet. Weitere Informationen: Sanibär, Jürgen Leuchte, Siemensstraße 9, 72622 Nürtingen, E-Mail: Sanibaer@t-online.de, Tel.: (0 70 22) 96 97 12, Fax: (0 70 22) 96 97 13. ■



ZinCuTec-Green Galaxy



ZinCuTec-Pazific



ZinCuTec-Amazonas