

Ein Leserbrief von Spenglermeister Stefan Adelsberger

Spenglerarbeiten an der eigenen Werkshalle und an einem Münchner Wohngebäude

Schon der Briefbogen beeindruckt den Empfänger (Bild 1.). Als Blickfang dient ein wunderschön in Stehfalztechnik gedeckter Zwiebelturm. Diese Abbildung macht Architekten und Bauherren schnell klar, was die Mitarbeiter der Gebrüder Adelsberger GmbH zu leisten im Stande sind. Spenglermeister Stefan Adelsberger (37) möchte aber auch die Leser von BAUMETALL einmal informieren, was in und von seinem Spengler-Fachbetrieb geleistet wird. Das freut uns sehr, zumal wir schon im Kommentar von Heft 3/2005 darauf verwiesen, dass immer mehr redaktionelle Beiträge für unsere Fachzeitschrift aus dem Klempnerhandwerk selbst kommen.

Stefan Adelsberger schreibt uns:

Sehr geehrter Herr Haselbach, unser Familienunternehmen existiert seit 1967 mit Sitz in Waakirchen in einem Neubau, gegründet von unserem Vater Hermann Adelsberger und unserem Onkel Georg Adelsberger. Letzterer ist Dachdeckermeister und so ist das Unternehmen auch in die Handwerksrolle des Dachdeckerhandwerks eingetragen. Ein Jahr später eröffneten sie eine Zweigstelle in München in einer gepachteten Halle. Mein Bruder



Bild 1.: Briefbogenkopf des Spengler- und Dachdeckerfachbetriebs der Gebrüder Adelsberger GmbH.

Hermann (41) begann seine Spenglerlehre im Jahr 1979 und ich im Jahr 1983. 2001 konnten wir in eine eigene, allerdings gebrauchte Halle in München einziehen. Als erstes gestalteten wir die Fassade mit Kupferkassetten in Tecu-Classic, Tecu-Zinn und Tecu-Patina.

Bild 2. zeigt diese Halle vor unserem Umzug, Bild 3. bis 5. entstanden während und nach den Fassadenarbeiten mit selbst gefertigten Kupferpaneelen

und zwischengelagerten Zierfiguren aus einem Sanierungsfall. Diese stammen von dem Anwesen Widemayerstraße 1 und 2 in München, das von uns ebenfalls mit Kupfer neu gedeckt wurde. Die Zierfiguren (Bild 4. und 5.) wurden von der Firma Sporer aus München sowie der Firma Haber und Brandner aus Regensburg überarbeitet und von uns wieder montiert. In der neuen Halle war auch endlich Platz für eine zweite 6-m-Abkant-



Bild 2.: Die von den Adelsbergers im Jahr 2001 neu erworbene, alte Halle vor ...



Bild 3: ... während und ...

Bild 4: ... nach Ausführung der Außenwand-
bekleidung mit Kupferpaneelen in verschie-
denen Oberflächen. Die Größe der Kup-
ferfiguren verdeutlicht auf diesem Bild
Spenglermeister Hermann Adelsberger ...Bild 5: ... und hier der Spenglermeister Ste-
fan Adelsberger.



Bild 6.: Kupfer-Außenwandbekleidung eines Wohngebäudes in München.

maschine von Jorns sowie einen Coilamat von Wurst aus Höchenschwand. Beide erleichtern die Arbeiten erheblich. Eine weitere 6-m-Abkantmaschine steht in der Werkstatt in Waakirchen. Seitdem entfällt der Zeitaufwand für den Transport der Kantprofile zwischen den Werkstätten.

Außenwandbekleidung mit 150 mm breiten, waagrecht verlaufenden Scharen

Unsere Referenzliste weist seit 1967 einige interessante Bauvorhaben auf. Dazu zählen mehrere Kirchturmdeckungen ebenso wie zahlreiche Dach- und Fassadenarbeiten an denkmalgeschützten Häusern oder auch an Neubauten. Im Januar 2004 erhielten wir den Auftrag für einen Neubau mit Flachdachabdichtung in Wolfen-Folie sowie über die gesamten Fassadenarbeiten mit Dämmung, Holzunterkonstruktion sowie eine Außenwandbekleidung aus Tecu-Oxid mit ca. 400 m² Fassadenfläche (Bild 6. bis 8.).

Die Holzunterkonstruktion erstellte die uns benachbarte Zimmerei Heiss. Die Heizung des Gebäudes erfolgt über eine in die Betonwände eingelassene Heizung. Der Aufbau davor besteht aus senkrech-



Bild 7.: Eine der Schwierigkeiten war die fachgerechte Einfassung ...

ten Holzriegeln der Abmessung 60/120. Dazwischen befindet sich eine Lage Mineralwolle von 120 mm Dicke. Darüber sind waagerechte Holzriegel (60/60 mm) angeordnet mit dazwischen liegenden Mineralwolleplatten in einer Materialdicke von ebenfalls 60 mm. Hierauf haben wir



Bild 8.: ... der vorspringenden Fensterelemente.

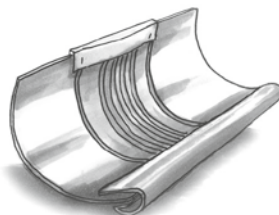
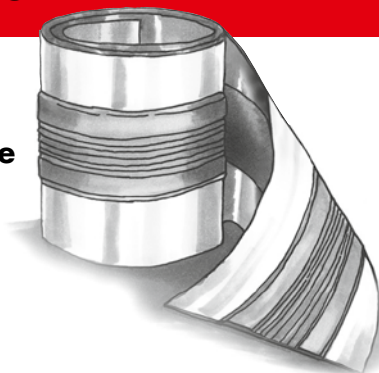
eine diffusionsoffene Zwischenlage aufgebracht. Anschließend folgte die vorgehängte Fassade mit 30 mm Hinterlüftung und eine Schalung aus 25 mm dicken, verleimten Dreischichtplatten mit Trennlage.

Semmler Dehnungselemente

... mehr Beweglichkeit am Dach!



Semmler Dehnungselemente in verschiedenen Ausführungen. Sonderanfertigungen auf Anfrage.



Semmler GmbH
Robert-Bosch-Straße 2
35305 Grünberg
Tel.: 064 01 / 60 57
Fax: 064 01 / 49 08
semmler-gruenberg@t-online.de
www.semmler.com

Wir stellen aus:
DACH + WAND 2006 in Köln
Halle 7 • Gang G • Stand 008

Nicht lange fackeln!

... Erreichung eines Gasesparnis durch clevere Luftansaugung. Einmal PERKEO – immer PERKEO.

Fordern Sie unseren Katalog an!



PERKEO
Die Experten für Löt- und Schweißtechnik

71701 Schwieberdingen Tel.: 07150-35043-0 Fax: -40

www.perkeo-werk.de

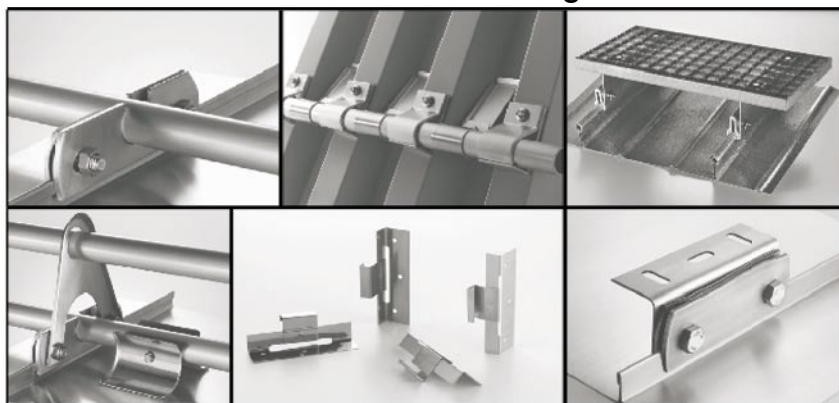
Herstellung von Dachzubehör Stanz-, Preß- + Ziehtteile Czaja



Weimarische Str. 52c • 99326 Stadtilm
Tel. (0 36 29) 30 71 • Fax (0 36 29) 31 60

- CU-Regenstandrohr o. Ö. DN 100
- CU-Regenstandrohr m. Ö. DN 100
- CU-Regenstandr. m. Ö. rausgezogen DN 100
- verz. Regenstandrohr o. Ö. DN 100
- verz. Regenstandrohr m. Ö. DN 100
- verz. Regenstandr. m. Ö. rausgezogen DN 100
- Zink- u. CU-Endböden 250, 285, 333
- Zink- u. CU-Uniböden 250, 285, 333
- Zink-Standrohrkappe DN 76+80+87+100/116
- Kupfer-Standrohrkappe DN 76+80+87+100/116

REES- Produkte – Die Originalen fürs Dach!



SCHNEEFANGSYSTEME HAFTENPROGRAMM TRITTSTUFENHALTER SOLARHALTER

Herstellung und Entwicklung:

SCHNEEFANG-SYSTEME REES

GmbH & Co. KG

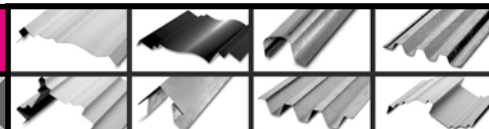
Im Steinbach 25 • D-87561 Oberstdorf
Tel. (0 83 22) 40 71 • Fax (0 83 22) 48 44
www.rees-oberstdorf.de • info@rees-oberstdorf.de

Lieferung und Verkauf durch den Fachhandel

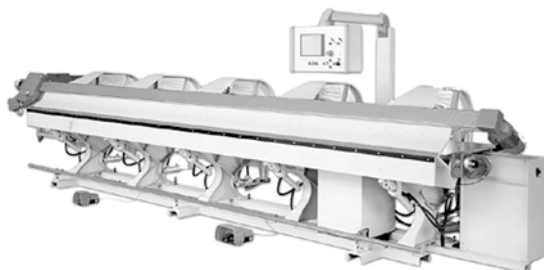
Wir stellen aus:
DACH + WAND 2006 in Köln
Halle 7 • Gang F • Stand 018

Mit dem richtigen Schneefangsystem

SCHNITT- UND BIEGEMASCHINEN 3-12 METER



INNOVATIV
ZUVERLÄSSIG
LANGLEBIG



biegemaster

SPERR & LECHNER
74613 Öhringen-Ohrnberg
Fon 0 79 48 - 411
Fax 0 79 48 - 887

IMMER GUT IN FORM

www.sperr-lechner.de



Bild 12.: Die Außenwandbekleidung während der Montagearbeiten.



Bild 13.: Anschluss und ...



Bild 14.: ... Eckdetails erforderten besondere Sorgfalt.



Bild 15.: Das galt aber auch für die Schornsteinbekleidung ...

Die Montagearbeiten an den Außenwandflächen (Bild 12.), den Anschluss- und Eckdetails (Bild 13. und 14.), der Schornsteinbekleidung (Bild 15. und 16.) und den Attikaabdeckungen (Bild 17.) haben unser langjähriger Vorarbeiter Manfred Schömer, der seit 1969 in unserer Firma tätig ist, und unsere Spengler Johann Killer, Dirk Scholz und Siegfried Bischof zur vollsten Zufriedenheit der Bauherrschaft und der Architekten ausgeführt.



Bild 16.: ... hier mit Spenglermeister Stefan Adelsberger ...



Bild 17.: ... und die Attikausbildung.