

Gegen alle Regeln

Der grüngeringelte Freizeitpark

Als Klempner fühlt man sich doch eigentlich so richtig in seinem Element, wenn es darum geht, Zwiebeltürme kunstvoll mit Kupfer einzudecken. Das dachte sich auch Klempnermeister Heiko Landmann aus Neundorf in der Oberlausitz. Sein Auftrag war es, drei Zwiebeltürme mit möglichst kleinen Metallflächen zu bedachen. In guter alter Handwerkstradition und mit den Fachregeln der Klempnertechnik im Hinterkopf, ging er daran, für die Zwiebelabwicklung konische Scharen horizontal zu teilen und so eine Art Tafeldeckung mit schräg verlaufenden Falzen zu erarbeiten.

Nach drei arbeitsreichen Tagen und der Präsentation einer nahezu perfekten Zwiebel kam die Ernüchterung: Dem Auftraggeber gefiel die „komische Falztechnik“ nicht. Zu ordentlich, zu sauber – er hatte sich die Ausführung

zerknautschter und verbeulter vorgestellt. So eine Art „Patchwork-Optik“, ohne Parallelen und rechte Winkel, würde seinem Zauberschloss besser anstehen, meinte der Mann, der sich gerne auch „guter König Bergamo“ nennen lässt. Schließlich müssten die Türme architektonisch zu Käseberglabyrinth, Geisterkeller, Trollpforte, Multikultikoppel und Feuerschenke in seinem Inselreich passen. Noch märchenhafter der Vorschlag, dass die neuerlichen Klempnerarbeiten selbstverständlich reichlich entlohnt würden.

Das verwirrende Ansinnen war jedoch für Meister Landmann kein Grund, den Deckel der Werkzeugkiste wieder zuschnappen zu lassen. Handelte es sich doch bei dem Auftraggeber um Jürgen Bergmann, den Gründer und Chef des „Grüngeringelten Freizeitparks“, einer traumhaften Spielinsel für Kinder inmitten der Neiße, am äußersten Ost-Ende Sachsens.



ENTSCHEIDENDE MOMENTE!



Hero 2004



Unsere neue
Koni 2000



endlich Urlaub!

KONI 2000... die richtige Entscheidung!

Für das perfekte, schnelle und einfache Zuschneiden von parallelen, schrägen oder trapezförmigen Blechen vom Coil oder vom Zuschnitt bis 0,80 mm Materialdicke. Eine bedienerfreundliche Programmiersteuerung ermittelt

die Einstellposition des Spezialschneidkopfes und der Querteilschere. Ausgestattet mit einem Rollenmesser zum Besäumen des Materials ist eine flexible Handhabung möglich. Gerne informieren wir Sie weiter!

Schlebach
...innovation for roof and wall.

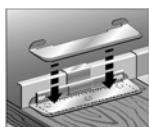
Profilieren • Falzen • Biegen • Befestigen • Schrägtrennen • Spalten • Ausklinken

Schlebach Maschinen GmbH
Maschinen für Stehfalztechnik

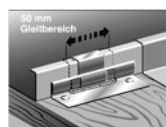
Schlosswiese 1
D-57520 Friedewald

Tel.: 0 27 43 / 92 07-0
Fax: 0 27 43 / 43 02

Internet: www.schlebach.de
e-mail: info@schlebach.de



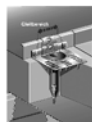
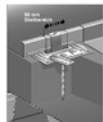
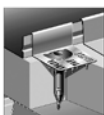
SM-Systeme
Ihr Spezialist für
Sonderhafte



SM-Klemmfaust
Einteiliges
Schneefang-System

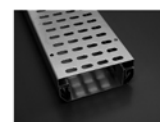


SM-Balkon- und Terrassenentwässerung
Lieferbar in:
Aluminium oder Edelstahl



SM-SYSTEME

Befestigungssysteme
für Dach und Wand



Wir fertigen
alle Haften
aus Edelstahl

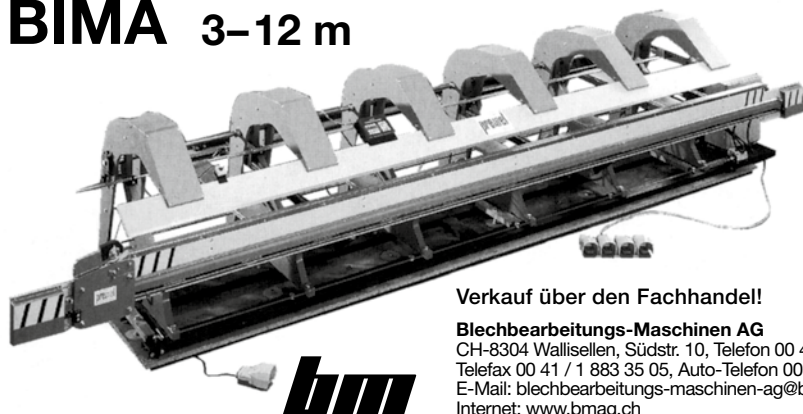


71634 Ludwigsburg
Telefon 071 41 / 2309-0
Telefax 071 41 / 2309-85

Teinacher Straße 38
E-Mail: sm-systeme@t-online.de
Internet: <http://www.sm-systeme.de>



BIMA 3-12 m



Verkauf über den Fachhandel!

Blechbearbeitungs-Maschinen AG
CH-8304 Wallisellen, Südstr. 10, Telefon 00 41 / 1 830 55 05
Telefax 00 41 / 1 883 35 05, Auto-Telefon 00 41 / 79 401 64 64
E-Mail: blechbearbeitungs-maschinen-ag@bluewin.ch
Internet: www.bmag.ch

LANGABKANTMASCHINE

Aus Stahlplatten gebrannte Maschinenständer, die miteinander verschraubt werden und so eine stabile Konstruktion ergeben (keine Schweissnähte)
Ober- und Unterwange aus vergütetem STAHL 65

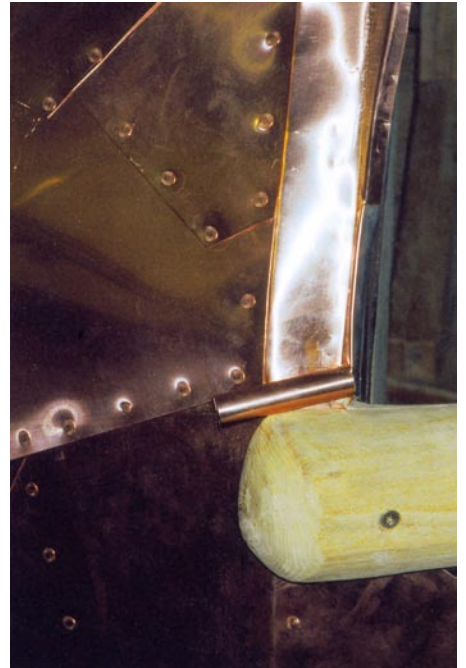
Standard-Ausrüstung

Vorsatzschiene/Oberwangenverstellung/Winkereinstellgerät/Fusssteuerung/Not Aus/Hand- oder Elektro-Hydr.-Schneidapparat

Spezial-Zubehör: Tiefenanschlag
Steuerung: 99 Programme je 50 Arbeitsschritte
Programm-Sprachen: i, d, f, e



Die Klempnerfachregeln durften bei den Zwiebeltürmen auf keinen Fall angewendet werden.



Je abenteuerlicher die Konstruktion, umso besser lässt sich darin spielen.

► Mut zur Beule: Für Zauberer und Künstler müssen Klempner ab und zu über ihren Schatten springen.



Mit viel Phantasie und jeder Menge verrückter Ideen schufen Bergmann und seine Mitarbeiter dort seit Anfang der Neunzigerjahre einen recht ungewöhnlichen Freizeitpark, der ohne die üblichen Karussells und Riesenräder auskommt, dafür aber mit verwunschenen Bauwerken und abenteuerlichem Spielgerät Kinderherzen höher schlagen lässt. In skurrilen Baumhäusern, auf Teufelsrutsche oder Piratenschiff, im Fabeltierzoo oder einem schier endlosen unterirdischen Röhrensystem finden die lieben Kleinen reichlich Beschäftigung. Wer mag, kann die gesamten Sommerferien mit der Familie im Park verbringen, in Erdhäusern, Luftschlössern – oder in Indianer-Tipis. Die tragen so verheißungsvolle Namen wie „Stinkende Socke“, „Reiernder Geier“, „Tanzender Wurm“ oder „Volle Hose“.

Heiko Landmann hat – fast wie im Märchen – längst die Zwiebelturmprüfung bestanden und wird von dem guten König des grüngeringelten Freizeitparks immer wieder mit außergewöhnlichen Klempnerarbeiten beauftragt. Wie etwa mit den Metallarbeiten an Riesenpilzen in einem holländischen Zauberwald oder der Eindeckung eines „Zentralkristalls“ mit Aluminiumtafeln zur Landesgartenschau in Rathenau.



◀ Genietetes Kupfer-Patchwork verleiht den Dachkonstruktionen das typisch verzauberte Aussehen.