

Werkzeuge und Maschinen

Querteilanlage QA-55

Die neue Querteilanlage QA-55 der Friedewalder Schlebach Maschinen GmbH bietet zahlreiche Möglichkeiten, Steckfalzpaneele v-förmig oder gerade einzuschneiden sowie rechtwinklige oder schräge Trennschnitte an Steckfalzpaneelen und Profilscharen aus NE-Metall durchzuführen.

Für die Bekleidung von Wänden, Pfeilern, Stützen oder Außenecken können Steckfalzpaneele v-förmig eingeschnitten und mit einer Segmentbiegemaschine umgekannt werden. Der Schnittwinkel lässt sich beidseitig bis 55° einstellen. Über einen verstellbaren Tiefenanschlag können mehrere Einschnitte passgenau ausgeführt werden. Die Schnitttiefe ist bis 25 mm so exakt einstellbar, dass die Scharen oder Paneele nur im Profil, nicht aber in der Fläche eingeschnitten werden.

Die Säge mit Spezialsägeblatt besitzt einen motorischen Eigenvorschub, die Spannvorrichtungen, die beim Trennschnitt das Material auf dem Tisch fixieren, werden pneumatisch betätigt. Säge und Sägentisch sind stufenlos zwischen 0° und 45° einstellbar und erlauben daher sowohl gerade wie auch schräg verlaufende Trennschnitte. An beiden Seiten der Trenneinheit ist ein Auflagetisch mit Spann- und Führungseinheiten vorhanden. ■

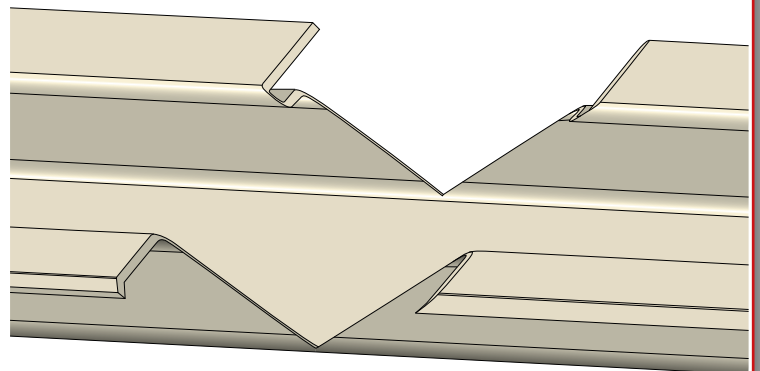


Die neue Schlebach-Querteilanlage QA-55 kommt mit stufenlos schrägstellbarer, motorisch vorgetriebener Säge und beidseitigem Auflagetisch.

Stufenlos zwischen 0° und 45° einstellbar lassen sich Trennschnitte an bis zu 25 mm hohen Paneelen und Scharen durchführen.

Weitere Informationen:

Schlebach Maschinen GmbH
Schlosswiese 1
57520 Friedewald
E-Mail: info@schlebach.de
Tel.: (0 27 43) 9 20 60
Fax: (0 27 43) 43 02



Paneele mit v-förmigem Ausschnitt können sehr exakt hergestellt werden, die Materialfläche wird dabei nicht angeschnitten.

Neu von RAS: Die UpDownBend Schwenkbiegemaschine

Bei komplexen Biegeteilen wechselt häufig die Biegerichtung. Nun bringt RAS Reinhardt Maschinenbau die UpDownBend Schwenkbiegemaschine auf den Markt, die Bleche nach oben und unten biegt, ohne dass der Bediener die Platine wenden muss. Das neuartige Schwenkbiegesystem kann dadurch die Produktivität deutlich steigern. Außerdem verarbeitet es bei 3200 mm Arbeitsbreite Metalltafeln bis 4 mm Dicke.

Aus Sicherheitsgründen erfolgt die Bedienung nur von der Anschlagseite. Der Vorderbereich der Maschine muss nur zum Wechseln der Werkzeuge betreten werden. Ein neu entwickeltes Anschlagssystem passt sich in seiner Größe automatisch an die aktuelle Biegesituation an: Sind die Biegeteile klein oder schmal, verkleinert sich das Anschlagssystem, bei großen Tafeln entfaltet es sich auf seine Standard-Maximaltiefe von 1510 Millimeter. Verlängerungen in J- oder U-Form an beiden Seiten des Anschlags ermöglichen Anschlagtiefen bis 3270 mm.

In Sachen Produktivität soll der Anwender gleich doppelt profitieren. Zum einen werden durch die Möglichkeit des Positiv-Negativ-Biegens viele Handgriffe überflüssig, zum anderen bietet die UpDownBend rasante Arbeitsge-

schwindigkeiten. Die Biegewange kann pro Sekunde um 80° schwenken, die Fahrgeschwindigkeit der Oberwange beträgt 80 mm pro Sekunde.

Standardmäßig kann die Oberwange bis 500 mm öffnen und ist mit einem geteilten, 200 mm hohen Geißfuß-Werkzeug bestückt, die für die volle Leistung von 4 mm ausgelegt sind. Die Werkzeuge von Oberwange und Biegewange werden automatisch gespannt. Die geteilten Unterwangen-Werkzeuge sind mit einem Schnellspannsystem wechselbar. Ein neuartiger Aufbau der Biegewange verringert die Durchbiegung 20fach und sorgt auch ohne zusätzliches Bombiersystem für schnurgerade Biegungen.

Sehr einfach zu bedienen ist die Touch&More-Steuerung mit der speziellen RAS Programmierung.

Dabei wird der Finger zum Zeichenstift: Der Anwender zieht einen Biegeschenkel einfach auf das gewünschte Maß und den gewünschten Winkel. Die Zeichnung zeigt dann die Form des Biegeteils. Der CADalyzer kann aus dieser Zeichnung automatisch ein fertiges Biegeprogramm erzeugen. ■

Weitere Informationen:

RAS Reinhardt Maschinenbau GmbH
Richard-Wagner-Straße 4-10
71065 Sindelfingen
E-Mail: SCA@RAS-online.de
Tel.: (0 70 31) 8 63-0
Fax: (0 70 31) 8 63-185



Coils stapeln in drei Etagen

Die Firma Maschinen-Stockert in Hohenbrunn bei München bietet im Rahmen ihres Coil-Tec Programms für Klempner Coil-Abwickelgeräte und fahrbare Haspeln mit 1000 kg Tragkraft. In der leichten Bauart für bis zu 1000 kg stehen auch Stapelgestelle für Coils zur Verfügung, wobei bis zu drei dieser Gestelle platzsparend übereinandergesetzt werden können.

Der Haspeldorn enthält stets eine durchgehende Spindel, die fünf Spannarme können also zentral über eine Spannmutter gespreizt und wieder eingezogen werden. Die Auflageflächen der Spannarme sind gerundet, um Abdrücke im Metall zu vermeiden. Praxisgerechte Anschläge an den Spannarmen sorgen für eine stets gleiche Positionierung des Materials. Für das gleichmäßige, dosierte Abwickeln der Metallbänder besitzen die Abwickelhaspeln eine

groß dimensionierte Bremsscheibe. Stapelgestell und Coil-Wagen sind jeweils in 1000 oder 1250 mm Länge und mit einer Tragkraft von 1000 oder 2000 kg verfügbar. ■

Weitere Informationen:

Maschinen-Stockert
Großhandels GmbH
Friedrich-Bergius-Straße 17
85662 Hohenbrunn
Tel.: (0 81 02) 8 94 88
Fax: (0 81 02) 8 94 61



Der MASC.Coner

[Aufweiten und zusammenstecken]

Der MASC-Spezial-Aufweitconer...



... für Ihren Bohrhammer (auch Akku) mit R/L-Lauf, SDS-Plus oder Zahnkranzaufnahme.

Durch das speziell übersetzte Getriebe des patentierten Coners erfolgt ein automatischer Vorschub und Rücklauf, dadurch:

- Festhalten des Rohres mit einer Hand mögl.
- keine Beschädigung des Rohres durch Klemmbacken
- ermöglicht Aufweiten von kürzesten Rohrstücken
- problemloses Herstellen von Schiebemuffen
- schnellstes Aufweiten sämtlicher handelsüblicher Regenfallrohre u. Bögen aus Zink, Kupfer, ... (gefalzt, geschweißt, ...)
- absolut wartungsfreier Betrieb
- Größen, Ø mm:
50, 60, 75, 76, 80, 87, 100, 120, 130, 150

Zu beziehen über Ihren Fachgroßhandel 2er- od. 3er-Set im Metallkoffer

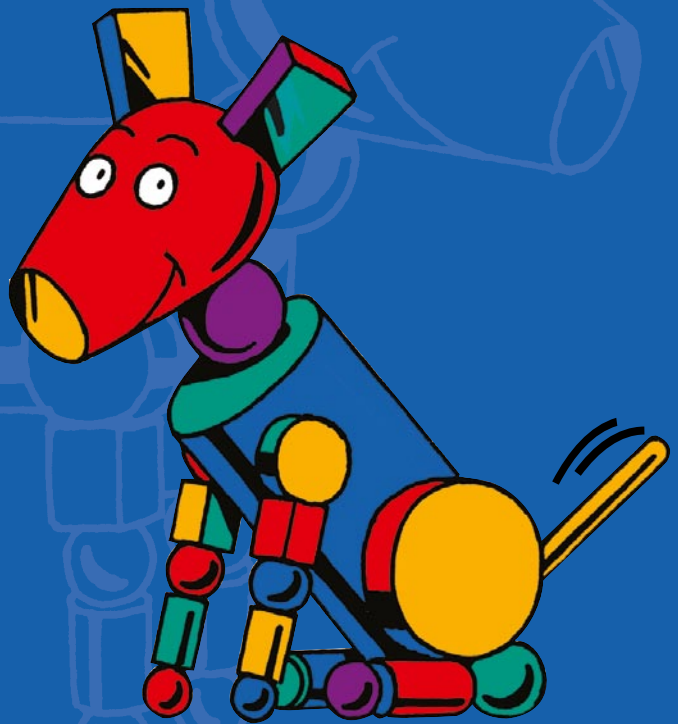


M.A.S.C.[®]

macht Marktneuheiten

MASC Arbeitsmittel-Vertriebs GmbH
Funkweg 12 a . 89250 Senden
Telefon 0 73 07/92 94 40 . Fax 92 94 42
hotline@masc-senden.de . www.masc.de

häuselmann  metall
Einer für alle — Metalle



« Gewöhnliches außergewöhnlich »

FLENDER
FLUX

FLUX Laufrostanlage B 500 für Metaldächer

als Flucht- und Rettungsweg für alle gängigen Dacheindeckungen



Zubehörteile für Metaldächer



Schneefangstützen für Gitter, Rundhölzer, Alu-Rohre, Alu-Vierkantrohre sowie Laufroststütze Nr. 184



Bitte fordern Sie unser Angebot an!

Wilhelm Flender GmbH & Co. KG

Postfach 31 63 • D-57244 Netphen (Deuz) • Tel. (0 27 37) 59 35-0 • Fax (0 27 37) 6 40
www.flender-flux.de • E-Mail: info@flender-flux.de

Lieferungen über den Fachhandel.

Technische Änderungen und alle Schutzrechte vorbehalten!

BEKANNT WIE EIN BUNTER HUND!

Kaufen Sie Ihr
Farb-Aluminium/Stahl
bei häuselmann metall.

www.haeuselmann.de

Falzprofil mit Clip-Relief

Ein neues Falzprofil auf der Basis des bekannten Standardprofils für Doppelstehfalze stellt die Schlebach Maschinen GmbH jetzt vor: Beim Doppelstehfalzprofil mit Clip-Relief ist zu beiden Seiten der Fläche eine Sicke eingebracht, die einen Freiraum für Haftfuß und Befestigungsmittel schafft. Dadurch kann die Schare nicht mehr über eine Haftkante schürfen oder scheuern, der Kopf von Befestigungsschraube oder -nagel bekommt keinen direkten Kontakt zur Fläche der Schare. Seitlich an der Überdeckung wird eine weitere Ausprägung in das Profil gearbeitet, die ausreichend Raum für die Haften lässt. Die zusätzlichen Verformungskanten versteifen die Schare zusätzlich und reduzieren so die Flächenwelligkeit. Außerdem erleichtert die Profilierung die Querausdehnung des Materials. Zur Befestigung können die üblichen Haften verwendet werden, zum Falzen sind die gebräuchlichen Schlebach-Falzmaschinen einsetzbar.

Die Profilierung erfordert mindestens 9 Verformungsstufen und kann auf einer neuen Profiliermaschine vom Typ PMC erfolgen, die für Einlaufbreiten von 300 bis 800 mm ausgelegt ist. Dabei kann NE-Metall bis 0,8 mm Dicke, Stahlblech

bis 0,7 mm und Edelstahl bis 0,5 mm verarbeitet werden. Wie beim bewährten Maschinentyp SPM 30/80 lassen sich auch an der neuen PMC Profiliermaschine alle Varianten zum Messen, Trennen und Abcoilen anbauen. Auf Quadro Profiliermaschinen lässt sich das neue Profil ebenfalls herstellen, dazu ist lediglich eine mit Rollen bestückte Wechselkassette erforderlich.

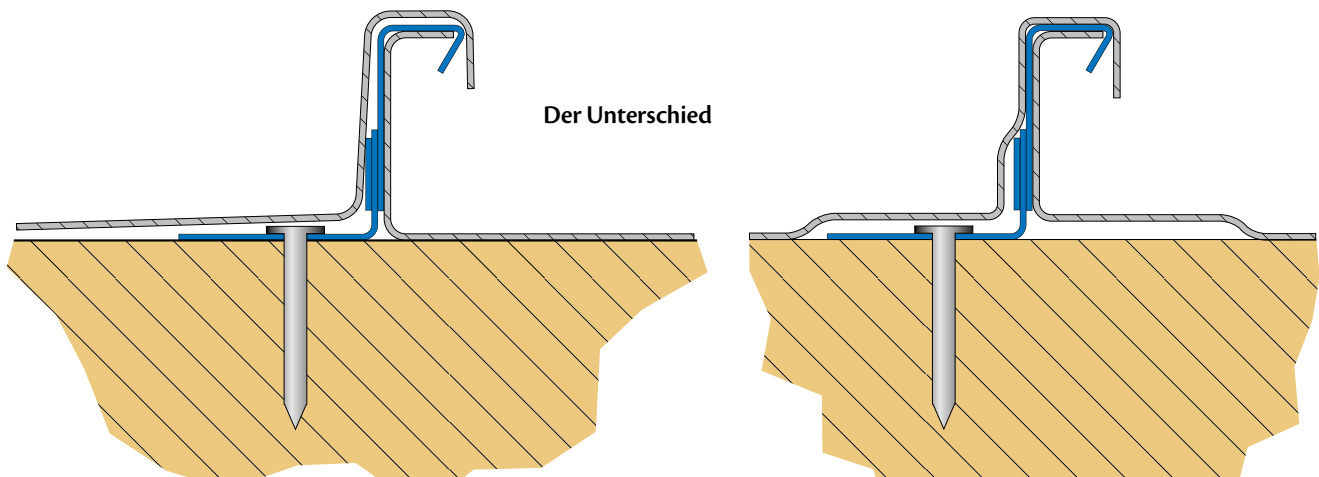
Wird in schnee- und regenreichen Gebieten ein höherer Falz verlangt, ist auch dies mit dem neuen Clip-Relief-Profil möglich. Dabei sind Falzhöhen von 25 mm und 32 mm mit den Maschinentypen PMC und Quadro möglich, Falzhöhen von 38 mm und 50 mm ausschließlich mit der Quadro Profiliermaschine. ■

Weitere Informationen:

Schlebach Maschinen GmbH
Schlosswiese 1
57520 Friedewald
E-Mail: info@schlebach.de
Tel.: (0 27 43) 9 20 70
Fax: (0 27 43) 43 02



Profiliermaschine
PMC



Der Unterschied

**Ochsenauge
sei wachsam –
bei Bauornamenten
haben wir den Blick
auf das Wesentliche.**

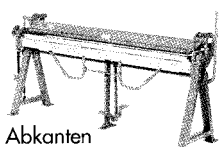
Spezialkatalog unter Fax: 07 31 / 14 26 90



**Kaufmann Ulm
Spenglereibedarf**

Postfach 90 33
D - 89087 Neu-Ulm
Telefon 07 31 / 14 26-0
Telefax 07 31 / 14 26 90

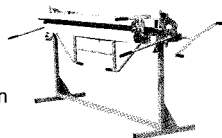
**Werkstatt oder Baustelle – stationär oder mobil –
kleiner oder größer – solide zu handhaben –
Blechbearbeitungsmaschinen von GEKA**



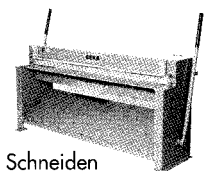
Abkanten

Rundbiegen

Biegen –
Schneiden –
Wulsten



Ihr Vorteil – **GEKA** *Alles aus einer Hand*



Schneiden

Schare fertigen
Abcoilen
Stehfalztechnik
Bördeln – Sicken



GEKA Maschinenbau GmbH & Co KG
Raiffeisenstraße 2
83377 Vachendorf
Tel. (08 61) 70 86 87-0
Fax (08 61) 70 86 87 20

Niederlassung
Mehrstedter Straße 15
99994 Schlotheim
Tel. (03 60 21) 9 84-0
Fax (03 60 21) 9 84 20

... für Dach und Wand

Fachkundige Beratung erhalten Sie durch unsere
Mitarbeiter und Fachhändler

**GEKA-Blechbearbeitungsmaschinen erhalten Sie über
unseren Fachhandel – Wir beraten Sie gern.**

OTTO WOLFF ^{OW}

Handelsgesellschaft mbH

Metalle für Dach und Fassade



Akzente setzen mit Titanzink.

Kreative Ideen verwirklichen und dauerhaft Akzente setzen – das wünschen sich Architekten und Bauherren. Zertifizierte Qualität, ein interessantes Preis-/Leistungsverhältnis und Langlebigkeit – das erwarten die Fachhandwerker.

OTTO WOLFF-Titanzink wird allen Ansprüchen gerecht und ermöglicht ideale Lösungen für Dächer und Fassaden.

Wir haben übrigens noch weitere Metalle mit besten Eigenschaften zu bieten:

Farbaluminium – für frisches Aussehen
Blei – für stilechte Restaurierung
Edelstahl – für glanzvolle Ansichten
Kupfer – für das gewisse Extra

Fragen Sie Ihren Fachhändler nach den Qualitäten von **OTTO WOLFF-Titanzink** und unseren anderen Metallen.

Otto Wolff Handelsgesellschaft mbH
Hans-Günther-Sohl-Straße 1 · 40235 Düsseldorf
Telefon (02 11) 967 - 7716 · Telefax - 5241
www.otto-wolff.de · Robin.Boehm@thyssenkrupp.com

Kurvenschneidanlage KSA von Forstner

Mit der neuen Kurvenschneidanlage KSA von Forstner Maschinenbau im österreichischen Feldkirch ist es nun besonders einfach, kurvige Zuschnitte von der Tafel oder vom Coil zu fertigen – sowohl konisch als auch konvex oder konkav. Die Anlage arbeitet grundsätzlich wie eine herkömmliche Spaltanlage von Forstner und ermöglicht auf Knopfdruck maßgenaue Zuschnitte direkt vom Coil.

Die Besonderheit dieser Schneidanlage ist jedoch, dass sich mit einem, zwei oder vier Messerpaaren runde oder konische Zuschnitte in beliebiger Länge aus Metallen mit 0,4 mm bis 1,25 mm Stärke schneiden lassen. Die Daten zu Menge, Länge und Form werden über ein Touch-Panel an die speicherprogrammierbare Steuerung SPS übergeben, die gewünschten Zuschnitte werden dann grafisch dargestellt. Die Daten lassen sich auch im DXF-Format einlesen. Durch den Einsatz von Servomotoren wird eine hohe Genauigkeit erreicht, im Ergebnis sind präzise Schnitte in guter Qualität bei bedeutend weniger Zeitaufwand möglich. Durch die rationellere Fertigung vom Coil ist zudem weniger Verschnitt zu erwarten.

Die KSA kann sowohl als Einzelmaschine für Coils und für Metalltafeln genutzt werden, sie lässt sich aber auch in jede Coil-Anlage integrieren. Die Kombination mit einer herkömmlichen Spaltanlage ist ebenfalls möglich, dann können gerade, konische und kurvige Schnitte mit derselben Anlage hergestellt werden.

Das testet derzeit der Klempnerfachbetrieb Kurt Kaupp GmbH aus Schramberg. Was vorher noch mühselige Handarbeit war, wird jetzt von der Maschine übernommen, wodurch die Produktivität erheblich gesteigert werden konnte. Die Firmenchefs, Jürgen und Armin Kaupp, zeigen sich zufrieden. Die Herstellung der langen, polygonalen Metallbänder, aus denen Scharen für aktuelle Projekte wie eine dreidimensionale Elypse in Wiesbaden oder aber eine Domkuppel in Southampton in England gefertigt werden, läuft wie am Schnürchen. ■



Weitere Informationen:

Forstner Maschinenbau GmbH
 Rheinstraße 98
 A-6800 Feldkirch
 E-Mail: office@forstnercoil.at
 Tel.: (00 43-55 22) 7 43 09



**Tapco:
Leichtbau-Abkantbank Max20**

Das amerikanische Unternehmen Tapco, spezialisiert auf die Herstellung von mobilen Abkantbänken für das Klempner-Fachgewerbe, kommt zurück auf den deutsch-österreichischen Markt und bringt eine neue Abkantbank in 2,20-m-Ausführung.

Die neue Abkantbank mit der Bezeichnung Tapco Max20 eignet sich besonders für den Einsatz auf der Baustelle. Aufgrund ihrer Aluminium-Leichtbaukonstruktion wiegt sie nur etwa 50 kg und kann selbst von einer einzelnen Person problemlos transportiert werden. Durch das patentierte, klappbare Snap-Stand-System lässt sich das Unterteil sekundenschnell montieren und demontieren – dazu ist lediglich das Ober- teil aufzusetzen und einzurasten. Die Füße des Untergestells sind individuell höhenverstellbar, dadurch lassen sich bei Arbeiten auf dem Dach die Dachschrägen einfach ausgleichen.

Mit der Tapco Max20 kann der Klempner praktisch alle rund ums Dach benötigten Profile, in einer Qualität, die sonst nur in industrieller Serienfertigung erreicht wird, ohne scharfe Kanten biegen und schneiden. Als Materialstärken werden 0,8 mm für Kupfer und Zink und 1,0 mm für Aluminium angegeben. Die patentierte Biege- wange sichert einen durchgehenden gleich- winkligen Bug.

Die mobile Abkantbank Tapco Max20 ist in fünf verschiedenen Arbeitslängen von 2,20 m bis 4,40 m beim Fachhandel erhältlich.

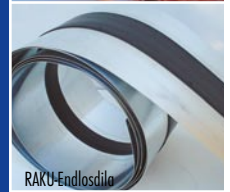
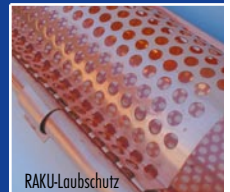
Weitere Informationen:

Tapco Europe Ltd.
Frank Metzel
45, Allee Albenziz
F-13008 Marseille
E-Mail: frank_metzelt@tapcoint.com
Tel.: (00 33 -6) 76 13 03 43



Wir sind anders:

Alles made in Germany



NEU



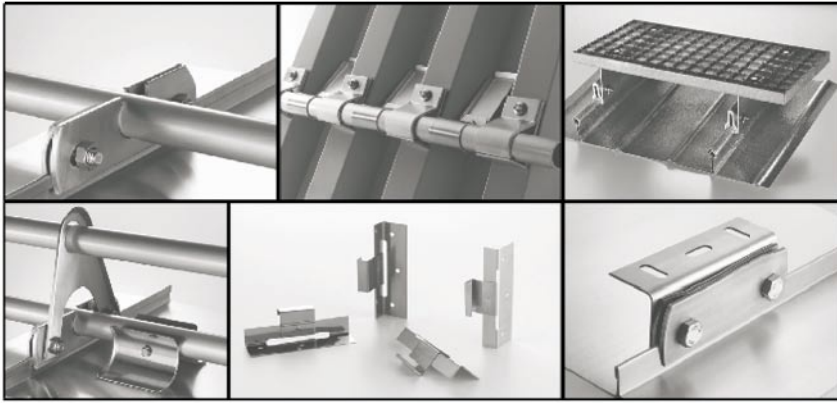
Lüftungsrohr

Entlüftungsrohr für Metalleindeckungen

- Einfach an jede Neigung zwischen 10°-45° anpassbar
- Auch aus Kupfer und vorbewittertem Zink
- Lüftungsrohr = Schablone
- Loch ausschneiden
- Lüfter einsetzen
- Der Dachneigung durch einfaches Biegen des Gelenks anpassen.
- Um den Bördelrand einlätten.

RAKU-Fabrikate für Dach + Wand GmbH
Gewerbegebiet Hinter der Lehmkaul
55758 Veitsrodt
Tel.: 0 67 81 - 32 81
Fax: 0 67 81 - 32 82
E-Mail: service@raku.de www.raku.de

REES- Produkte – Die Originalen fürs Dach!



SCHNEEFANGSYSTEME HAFTENPROGRAMM TRITTSTUFENHALTER SOLARHALTER

Herstellung und Entwicklung:

SCHNEEFANG-SYSTEME REES

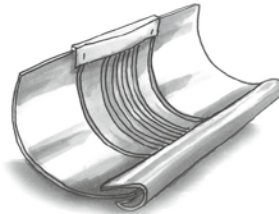
GmbH & Co. KG

Im Steinbach 25 · D-87561 Oberstdorf
Tel. (0 83 22) 40 71 · Fax (0 83 22) 48 44
www.rees-oberstdorf.de · info@rees-oberstdorf.de
Lieferung und Verkauf durch den Fachhandel

Semmler Dehnungselemente ... mehr Beweglichkeit am Dach!



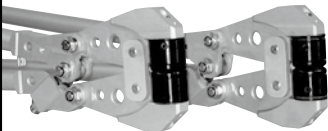
**Semmler
Dehnungselemente**
in verschiedenen
Ausführungen.
Sonderanfertigungen
auf Anfrage.



Semmler GmbH
Robert-Bosch-Straße 2
35305 Grünberg
Tel.: 064 01 / 60 57
Fax: 064 01 / 49 08
semmler-gruenberg@t-online.de
www.semmler.com

IHR SPEZIALIST FÜR DIE UMFORMTECHNIK

Langjährig bekannte Qualität zum besten Preis-Leistungs-Verhältnis
STAUCH-STRECK-TECHNIK · ABKANTEN · RUNDBIEGEN · SCHNEIDEN



Stauch-Streckzange
SG 1000 ZGN, handbetätigt
oder stationär
auf Spezialstandfuß

DINOSAURIER-WERKZEUGE GMBH
SCHRÖDERSTR. 21, 22087 HAMBURG
TEL. (0 40) 4 30 71-63, FAX 4 30 71-66
info@dinosaurier-werkzeuge.de
www.dinosaurier-werkzeuge.de

Top-Neuheit aus Duralu

Fragen Sie bei
Ihrem Händler
nach dem
DINOSAURIER-
Programm!



Handwerkskammer Dresden

Meistervorbereitung im Klempnerhandwerk (Montag bis Freitag, ganztags)

Teil II (Fachtheorie): **06. November 06 bis 14. Februar 07**
Teil I (Praxis): **19. Februar 07 bis 09. März 07**
Teil III und IV: werden individuell abgestimmt

Übernachtung im Gästehaus wird garantiert.

BTZ Großenhain, Kleinraschützer Str. 14, 01558 Großenhain
Tel.: (0 35 22) 3 02-3 31, Fax: (0 35 22) 3 02-5 31
E-Mail: martina.mayer@hwk-dresden.de
Internet: hwk-dresden.de



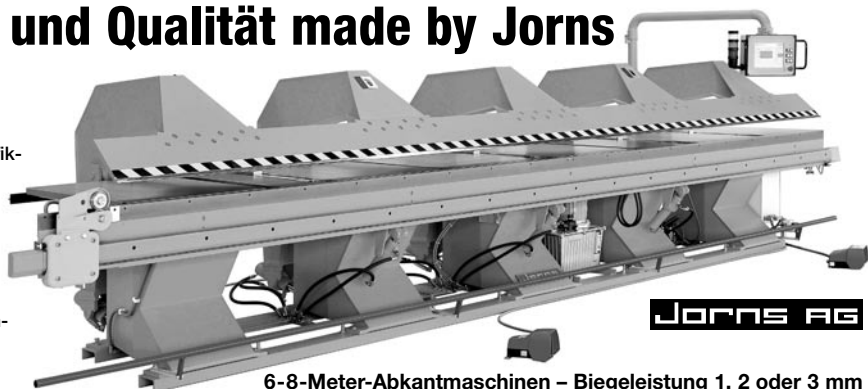
High-Speed und Qualität made by Jorns

Ihre Vorteile:

- Einfach zu bedienende Grafik-Touch-Bildschirmsteuerung mit Profil-Simulation
- High-Speed-Hydraulik für schnelles Abkanten
- Höchste Winkelgenauigkeit bis 145° durch Oberwangenkompensation

Rufen Sie uns an!

Telefon 0 81 02 / 894 88 · Fax 0 81 02 / 894 60 · 85662 Hohenbrunn/München · www.maschinen-stockert.de



JORNS AG

6-8-Meter-Abkantmaschinen – Biegeleistung 1, 2 oder 3 mm