

# Produktschau

## Rinneisen mit Edelstahl-Vorderfeder

Jeder Klempner kennt dieses Bild: Die Dachrinne ist noch in Ordnung und auch der Zinküberzug des Rinnenhalters entspricht nach Jahren noch dem Qualitätsanspruch. Die korrosionsgefährdete Vorderfeder des Rinnenhalters setzt aber bereits stark Rost an. Für den Hausbesitzer ergibt sich daraus nicht nur eine unschöne Ansicht der Dachentwässerung, unter Umständen kann abtropfendes „Rostwasser“ auch die tiefer liegende Fassade verunreinigen.

Für einen sehr geringen Mehrpreis liefert der Dachzubehörspezialist, Lemphirz

GmbH & Co KG aus Moers, verzinkte Rinnenhalter mit Edelstahl-Vorderfeder. Um wiederum eine gleichmäßige Optik von Rinnenhalter und Vorderfeder zu gewährleisten, wird die Feder aus speziellem Edelstahl gemeinsam mit dem Rinnenhalter feuerverzinkt. Somit ergibt sich eine gleichmäßige „Zink-Optik“. ■



### Weitere Informationen:

Lemphirz GmbH & Co. KG  
Walpurgisstraße 40  
47441 Moers  
Tel.: (0 28 41) 1 42-0  
Fax: (0 28 41) 1 42-42

## Simple-fix jetzt im Direktvertrieb

Die praktischen Simple-Fix-Dosierstifte mit integriertem Pinsel sind ab sofort im Direktvertrieb erhältlich. Durch eine im Dosierbehälter platzierte Pinselspitze können Lötwasser und andere technische Flüssigkeiten einfach, sicher, sparsam und exakt aufgetragen werden. Auf diese Weise wird ein sauberes Ergebnis erzielt und Verunreinigungen an Werkstück oder Lötstelle werden minimiert.

Die Dosierstifte sind mit unterschiedlichsten Lötwassern für Kupfer, Titanzink (walzblank und vorbewittert), Edelstahl, verzinktes Edelstahl und Stahl erhältlich.

Auf Nachfrage werden auch Sonderabfüllungen mit Speziallötwasser oder Kriechölen angeboten sowie leere Behältnisse zur Selbstbefüllung geliefert. ■

### Weitere Informationen:

Dosiersysteme Fritz Rimmel  
Hirtenstein 5-8  
87538 Bolsterlang (Allgäu)  
E-Mail: info@simplefix.de  
Tel.: (01 71) 1 77 80 00  
Fax: (0 83 26) 36 64 23



## Traufenschnitt – So schnell wie in der Formel 1

Mit ihren starken 12 Volt 2,0 Ah oder 2,4 Ah Akkus schneiden die Akku-Blechscheren von Dräco schnell, lange und ausdauernd alle Arten von Metall. Der neue, ergonomisch geformte Motor besitzt 30% mehr Leistung und das „Universal-Superschnell-Ladegerät SRC Power Base15“ betankt Akku-Packs in nur 15 Minuten. Dabei verdreifacht die computergesteuerte, besonders scho-

nende Impuls-Ladetechnik die Lebensdauer der Akku-Packs.

Präzise, nachschärfbare Messer verleihen den Scheren bis zu 4-mal längerer Standzeit – materialabhängig bis zu 2000 m. Speziell für Klempner bietet

Dräco die Akku-Blechscheren AK3514-2 an. Mühelos trennt dieses Gerät sogar den umgelegten, sechsfachen Doppelfalz, beispielsweise an First oder Traufe. ■

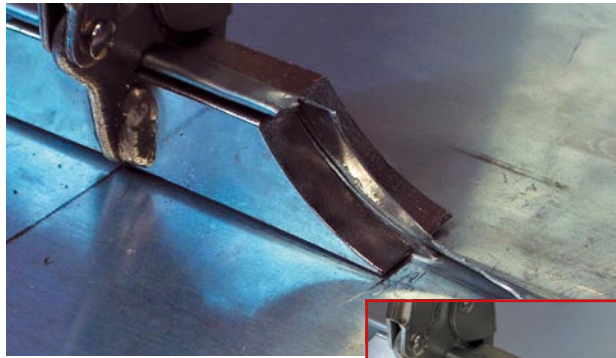
### Weitere Informationen:

Max Draenert  
Apparatebau GmbH & Co. KG  
Gutenbergstraße 15 -17  
73779 Deizisau  
E-Mail: draenert@dracotools.com  
Tel.: (0 71 53) 82 17-0  
Fax: (0 71 53) 82 17-66



## M.A.S.C. spart einen Arbeitsgang

Ordnung ist das halbe Leben. Wer sich dem Erscheinungsbild seiner Metalldach-Traufen ebenso sorgfältig widmen möchte, kann zukünftig Trauf-Schablonen und andere Hilfsmittel zum Anzeichnen in der Werkzeugkiste liegen lassen. Der Klempner-Ausstatter M.A.S.C. aus Senden bietet eine eigens zu diesem Zweck entwickelte Schweißgripzange an. Als Multifunktions-Zange kann das Werkzeug zum Anzeichnen und Schweißen des Ausschnitts für Doppel- und Winkelfalz sowie zum gezielten Fixieren der Schare eingesetzt werden. Darüber hinaus kann der Schweißvorgang direkt an der Zangenseite erfolgen, wodurch ein gleichmäßiges Ergebnis am Traufabschluss entsteht. Die Zange ist gleichermaßen für gerundete und 45° geneigte Falzabschlüsse und für beide Verlegerichtungen geeignet. ■



### Weitere Informationen:

M.A.S.C.  
Arbeitsmittel-Handels GmbH  
Funkweg 12a  
89250 Senden  
E-Mail: [hotline@masc-senden.de](mailto:hotline@masc-senden.de)  
Tel.: (0 73 07) 92 94 40  
Fax: (0 73 07) 92 94 42

## Eleganz durch Holzoptik aus Klempnerhand

Beim Bau einer Filiale des französischen Sportartikelanbieters Décathlon projizierte die Architekten-Gruppe „Compagnie de Phalsbourg“ die Attraktivität des Unternehmens auf die Gebäudehülle. Ohne langweilig zu wirken, zeichnet schlichte Eleganz das flache, 6000 m<sup>2</sup> messende Bauwerk aus und unterstreicht dabei die Gebäude-Funktionalität.

Einfache Tricks erzielen dezente Auffälligkeit, beispielsweise am Eingangsbereich. Dort wirken Säulen und ein parallel zum Boden hervorspringendes Dach edel und schlicht zugleich. Die ausgewählten Materialien für die wetter- und witterungsbeständige Teilverkleidung des Vordaches und der begleitenden Säulen sorgen für ein seriöses Erscheinungsbild.

Für Dach und Säulen wurde auf rund 1000 m<sup>2</sup> Fläche ein Aluminium-Verbundstoff im hochmodernen und neuartigen Wood-Design genutzt, der sich durch seine dunkle Farbgebung von dem sonst hell gehaltenen Gebäude wohltuend absetzt. Das verarbeitete Material „Reynobond Architecture“ von Alcoa Architectural Products Merxheim wurde in der Farbgebung „Mahogany Brown“ mit der exklusiven Spezialbeschichtung „Duragloss 5000“ einbrennlackiert. Es zeichnet sich durch seine hohe Witterungsbeständigkeit und ungewöhnliche Verarbeitungsfreundlichkeit in allen drei Dimensionen aus. Das Dach wurde in Kassetten-

bauweise erstellt und konnte bei den Säulen durch die hohe Biegsamkeit perfekt an die Rundungen angepasst werden. Gerade hier zeigte sich der große Vorteil gegenüber der Verwendung von Echtholz- oder HPL-Platten, denen die notwendige Verarbeitungsflexibilität fehlt. ■

### Weitere Informationen:

Alcoa Architectural Products (Fr)  
1 Rue du Ballon  
F-68500 Merxheim  
E-Mail: [Service@alcoa.com](mailto:Service@alcoa.com)  
Tel.: (00 33 – 3 89) 74 46 00  
Fax: (00 33 – 3 89) 74 46 35



## Lochungen schaffen Bilder

Seit über 60 Jahren produziert die Laukien GmbH aus Kiel Ideen für Dach, Wand und Fassade aus Stahl und Aluminium.

Neu ist nun ein spezieller „Fotoservice“ des Unternehmens. Ähnlich wie in der Fotografie werden durch Lochungen in

einer Metallplatte Lichtpunkte gesetzt. Diese, mit mehr als 15 verschiedenen Rundstempeln entstandene Struktur, wird von unserem Auge schließlich als Bild wahrgenommen.

Das Bild von Marilyn Monroe ist beispielsweise aus mehr als 6650 Lochungen

entstanden. Die sonst aufwändige Programmierung wird von einer speziellen Software erledigt, welche das Foto in eine maschinenlesbare Vorlage umwandelt. ■

### Weitere Informationen:

Hans Laukien GmbH  
Borsigstraße 23  
24145 Kiel  
E-Mail: info@laukien.de  
Tel.: (04 31) 71 87 - 0  
Fax: (04 31) 71 87 - 2 50



## Selbstsichernde Fallrohrschelle von Umicore

Die Befestigung von Zink-Regenfallrohren mit herkömmlichen Fallrohrschellen wird häufig als gestalterischer Stilbruch empfunden, da die hochwertigen Zinkrohre mit dem normalen Rohrschellenmaterial nicht sonderlich harmonisieren. Mit „Autofix“ bietet die Umicore Bausysteme GmbH, Essen, eine spezielle Problemlösung für diesen Einsatzbereich an.

Bei Autofix handelt es sich um selbstsichernde Fallrohrschellen mit oberflächenidentischen Schraubsockeln. Autofix steht in den Nenngrößen 80 und 100 mm für Fallrohre in den Materialoberflächen Blank-Zinc, Quartz-Zinc und Anthra-Zinc zur Verfügung. Das Autofix-System zeichnet sich durch eine besonders schnelle und leichte Montage aus. Es besteht aus einem Schellenbügel mit zwei Verstärkungssicken und einem Schraubsockel für die Wandbefestigung. Bei der Montage wird zuerst der Schraubsockel befestigt, wobei die schmale Seite des Konus nach unten zeigt. Anschließend wird der Schellenbügel in den Schraubsockel eingehängt und soweit nach unten geschoben, bis das Fallrohr gesichert ist. Durch die spezielle Formgebung der Schelle kann auf die Montage zusätzlicher Halbwulste verzichtet werden. ■



### Weitere Informationen:

Umicore Bausysteme GmbH  
Gladbecker Straße 413  
45326 Essen  
E-Mail: knut.koenig@umicore.com  
Tel.: (02 01) 8 36 06 66  
Fax: (02 01) 8 36 06 60