

Ein Bambushain aus Titanzink

Fassadenbau als exklusives Metallkleid

Stefan Aerni*

Handwerkliche Kompetenz und moderne Fertigungstechnik ermöglichen immer wieder, die Ideen der Planer und Gestalter attraktiv in Szene zu setzen. Der im Schweizer Kanton Aargau ansässige Spenglerfachbetrieb Schoop + Co. AG aus Baden-Dättwil konnte diese These kürzlich eindrucksvoll beweisen. Eine Fassadenerneuerung und die damit verbundene Neugestaltung der straßenseitig liegenden Westfassaden von Werk- und Geschäftsbauten lieferten dazu den besten Anlass.

Kennzeichen des Schoop-Areals war seit jeher die in den sechziger Jahren erbaute Sheddach-Halle mit vorgesetztem Schornstein. Die Halle dient auch heute noch zur industriellen Fertigung. Mit der Fassaden-Neugestaltung bot sich dem vielseitigen Fachbetrieb die Gelegenheit, seine Kompetenz, Innovationskraft und Leistungsfähigkeit an prominenter Lage zu präsentieren. Der mit der Gestaltung und Planung beauftragte Architekt Erwin Werder aus Baden äußerte sich

dazu wie folgt: „Die anerkannte Kompetenz und Leistungsfähigkeit der Schoop + Co. AG liegt in den Bereichen Dach, Wand, Metall, Profil und Gartenbau. Mir war es wichtig, dieses Leistungsspektrum an der neuen Fassade in einem einheitlichen Bild zu reflektieren.“

Innovationen zeigen

Das an der Fassade verarbeitete Titanzink kann den Geschäftsbereich Gartenbau nur in übertragenem Sinne darstellen. Daher findet sich die Schoop-Gartenbauabteilung als Bambushain in stilisierter Form auf der Fassade wieder. Die geschickte und professionelle Umsetzung dieser Gestaltungsidee durch die betriebseigene Spengler-Fachabteilung zeigt heute das außergewöhnliche Resultat.

Die Fassade ist als hinterlüftete Konstruktion konzipiert. Die Fassadenbekleidung besteht aus Titanzink, wobei an der Sheddach-Halle walzblankes und am Schornstein schiefergrau vorbewittertes, 1 mm starkes Rheinzinkmaterial verwendet wurde. Das Fassadenkonzept besteht aus einem, auf das Hallenmauerwerk aufmontierten und in seinen Zwischenräumen ausisolierten Holzlattenrost, gefolgt

* Der Autor ist Dipl.-Spenglermeister und Bereichsleiter der Schoop + Co. AG aus dem schweizerischen Baden-Dättwil.

Wie Rahmen in einer Bildergalerie präsentieren sich die Fenster.





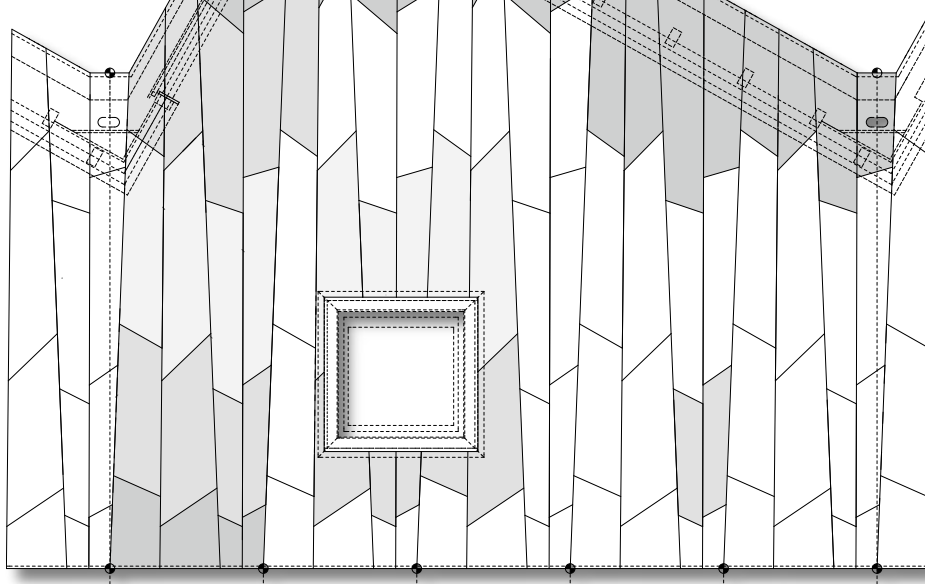
von einer Winddichtung und einer Holz-Vertikal-Lattung, die als Unterkonstruktion für eine Brettschalung dient. Auf diese Schalung wurde abschließend die Fassadenbekleidung montiert. Die Hinterlüftung erfolgt im Luftzwischenraum hinter der Brettschalung.

Fassaden-Bambus

Zur Einkleidung eines Fassadenabschnitts in Shedbreite wurden insgesamt 90 Titanzink-Bauteile in 35 verschiedenen Viereck-Formen verwendet. Jeder der 6

Shed-Abschnitte besitzt die gleiche Fassadenstruktur. Im Bereich der Fenster wurden die Fassadenelemente entsprechend gekürzt. Die Viereckform der Bauteile ist durch jeweils vier unterschiedliche Seitenlängen vorgegeben. Dabei messen die Kantenlängen der kurzen Seite 20 bis 60 cm, die längeren Seiten 40 bis 260 cm. Das Stanzen der Titanzink-Tafeln erfolgte mit einer auf CAD-Basis programmierbaren Stanzmaschine. Das erforderliche Abkanten zur Falzbildung geschah ebenfalls maschinell. Vertikal verlaufen doppelte Winkel-Stehfalze, die, ähnlich einer Leistendeckung, mit einem Über-schub-Profil überdeckt sind. Die Montage erfolgte mittels Hosenhafter in der Montagerichtung von unten nach oben, wobei die quer gesetzten Nähte als Einhangfalz ausgebildet sind.

Tafelschema





Vielseitige Strukturen

Der mit Rechtecktafeln belegte Schornstein bildet einen ruhigen Kontrast zur asymmetrischen Fassadeneinteilung der Hauptfassade. Dort sind die einzelnen Schare stumpf gestoßen und als Steckfalzprofile geformt. Die symmetrische Einteilung lässt den Schornstein wie eine Säule erscheinen und bietet zudem einen optimalen Hintergrund für die Platzierung der Leuchtreklame.

Insgesamt wurden zur Gestaltung der Fassade 450 m² walzblankes Titanzink der Marke Rheinzink benötigt. Für die Bekleidung des Schornsteins wurden 280 m² Rheinzink mit der Oberflächenqualität vorbewittert-pro verarbeitet. Handwerkliche Kompetenz und moderne Fertigungstechnik ermöglichten die exakte Umsetzung der Planungs-idee.

Das 1955 als Bauspenglerei gegründete und 1985 mit einer Gartenbauabteilung ergänzte Unternehmen Schoop + Co. AG beschäftigt heute rund 120 Mitarbeiter und ist als regional führender Betrieb in den Bereichen Metallbearbeitung, Dach und Wand sowie Gartenbau tätig. Durch die außergewöhnliche Fassadengestaltung, die in ihrer Art an einen Bambushain erinnert, ist es gelungen, den Geschäftsbereich Gartenbau auf die Fassade zu übertragen. ■

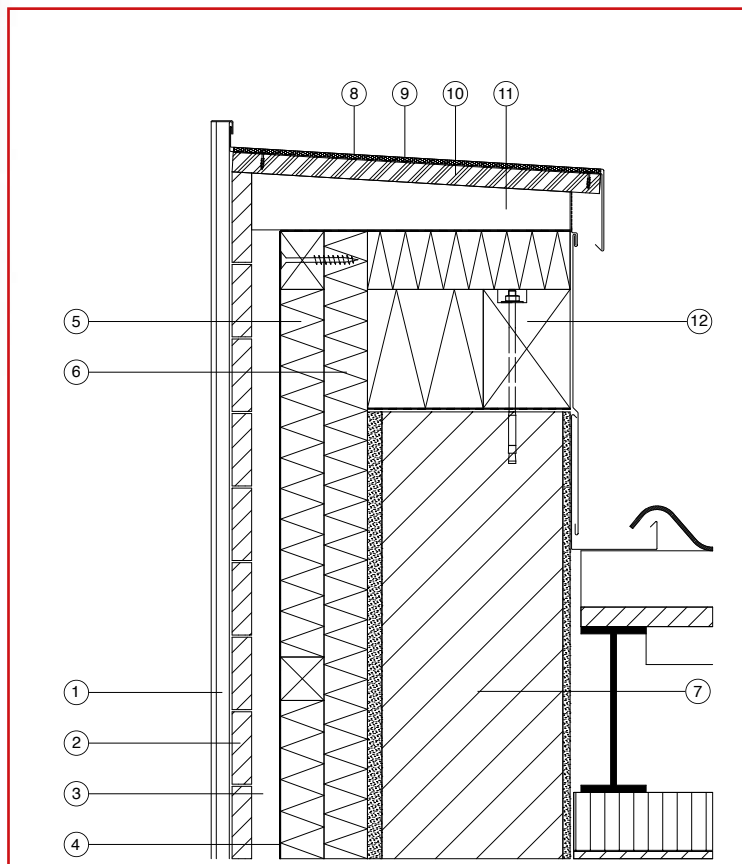


Bautafel

Bauherr:
Schoop + Co. AG, Baden-Dättwil

Architektur:
Erwin Werder, Baden

Spenglerfachbetrieb:
Schoop + Co. AG



- Fassadenaufbau:
1. Titanzinkfassade 1,0 mm
 2. Brettschalung 27 mm
 3. Vertikal-Lattung, 40 mm, zur Hinterlüftung
 4. Winddichtung
 5. Dämmung und Horizontal-Lattung, 60 mm
 6. Dämmung und Vertikal-Lattung, 60 mm
 7. Bestehendes Durisol-mauerwerk
 8. Titanzinkattika 0,8 mm
 9. Trennlage
 10. BFU-Platte, 27 mm
 11. Gefällekeil, 70/40/40
 12. Dachranderhöhung

Eleganz für Dach und Wand.

Schwannenhalsbögen und rundgestanzte Dachrinnen von Kaufmann

Spezialkatalog unter Fax: 07 31 / 14 26 90



Kaufmann Ulm
Spenglereibedarf

Postfach 90 33
D - 89087 Neu-Ulm
Telefon 07 31 / 14 26-0
Telefax 07 31 / 14 26 90



Trägerplatten-Sets für besondere Beanspruchungen.

HAPAK®

Die Handwerkersoftware

Das Maß der Dinge:

- Auftragsbearbeitung
- Projektverwaltung
- Verkaufshistorie
- Metallkalkulation
- Nachkalkulation
- Aufmaß

... und noch viel mehr

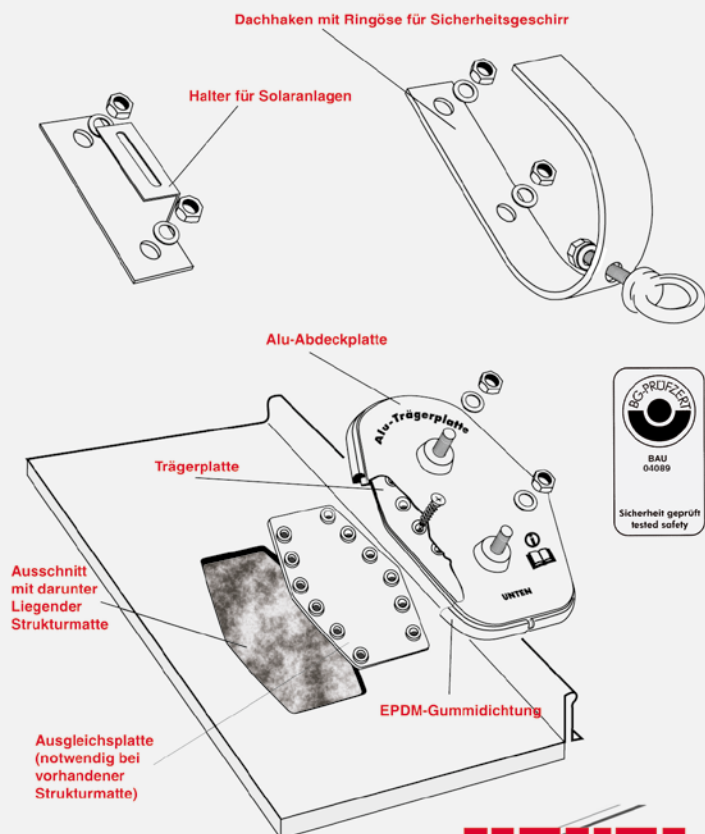
HAPAK-Haupthändler:

Wecomp Software GmbH * 18059 Rostock *	wecomp.com
Dammermann Softwarevertrieb * 12439 Berlin *	dubir.de
BfU Softwarevertrieb * 48269 Saerbeck *	bfu-online.de
Maasjost GmbH * 57462 Olpe *	hapak-software.de
Misol Computer im Handwerk * 73760 Ostfildern *	misol.de
EDV-Service Kurt Pfeiffer * 61191 Rosbach *	pfeiffer-edv.de
RS Software * 97953 Königheim *	rs-sigmund.de
Rieger EDV * 86551 Aichach *	rieger-edv.de
EDV-Systeme Zimmermann * 79346 Endingen *	zimmermann-edv.de

weitere Fachhändler: hapak.de

CSK

Software GmbH



www.heuel.de

HEUEL®
ALUMINIUM-GIESSEREI